



Sonnige und grüne Wohnanlage ab 01.02.23

460 € Kaltmiete **74,04 m²** **2**
zzgl. NK Gewerblicher Wohnfläche ca. Zimmer
Anbieter

Trendelenburgstraße 20
04289 Leipzig (Probstheida)

Angebot auf immowelt öffnen



<https://www.immowelt.de/expose/2jh7c4q> →

Preise & Kosten

Kaltmiete	460 €
<hr/>	
Nebenkosten	195 €
<hr/>	
Heizkosten	in Warmmiete enthalten
<hr/>	
Warmmiete	655 €
<hr/>	
1 Stellplatz	40 €

Kaution

1620,00

Lage

Die Wohnanlage am Herzzentrum wurde erst 1996 erbaut und besticht besonders durch Ihre von Laubengängen durchzogene Architektur, gepflegtes Grün und die dörflich geprägte Umgebung. Für die morgendlichen Brötchen und Tageszeitschriften ist im Objekt ein Bäcker vorhanden. Auch ein Pflegedienst bietet seine Leistungen an. Keine Kinderwünsche offen lassen die verschieden gestalteten Spielplätze in der Anlage.

Die Wohnung

Wohnungslage	Bezug
2. Geschoss	01.02.2023

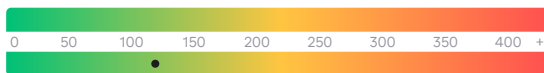
- ✓ Bad mit Fenster und Dusche
- ✓ offene Küche
- ✓ Böden: Fliesenboden, Laminat
- ✓ Fenster: Kunststofffenster

- ✓ Zustand: renoviert / saniert
- ✓ Weitere Räume: Wasch-Trockenraum

Wohnanlage

- ✓ Baujahr: 1996
- ✓ Zustand: Neubau
- ✓ 1 Stellplatz: Tiefgarage

Energie & Heizung



Energieausweistyp
Bedarfsausweis

Gebäudetyp
Wohngebäude

Endenergiebedarf
119,00 kWh/(m²·a)

Weitere Energiedaten

Energieträger
Fernwärme

Heizungsart
Zentralheizung

Details

Objektbeschreibung

Ruhige und grüne Wohnanlage im Südosten Leipzigs, direkt neben dem Herzzentrum. Das Völkerschlachtdenkmal befindet sich in unmittelbarer Nähe. Bei 10 Minuten Fußweg erreichen Sie den Straßenbahnanschluß der Linie 15, Discounter wie ALDI oder REWE (mit Postfiliale) sowie weitere Einkaufsmöglichkeiten in der Prager Straße. Die Straßenbahnfahrt in die Innenstadt dauert ca. 15 Minuten

Ausstattung

Die Wohnung ist durch raum-hohe Verglasung an den Fenstern sehr hell und freundlich. Im Bad – mit Fenster – Wanne und die sonst übliche Sanitärausstattung, finden Sie auch den Waschmaschinenanschluß. Für alle Fälle stehen im Keller auch Münzwasch- und -Trockenautomat bereit. Sonstiges Seit Jahren liegen die Nebenkosten in der Anlage bei ca. 2,63 EUR. Bei den Stellplatz ist zu beachten das Tiefgaragenstellplatz 40,00 € und Außenstellplatz 20,00 € je nach Wohnungstyp zum Mietpreis gerechnet werden muss.

Weitere Informationen

Sonstiges

- Miete für Tiefgarage : 40 €
- Energieausweis: liegt vor
- Laminatboden
- ohne Einbauküche

Wir freuen uns auf Ihre Anfrage. In dieser Wohnanlage werden folgende Wohnungen frei: 1- 1,5 Raumwohnungen mit Teppich oder Laminat mit oder ohne Einbauküche. 2–3 Raumwohnungen mit Laminat oder mit Teppich, mit oder ohne Einbauküche Haftungsausschluss: Alle gemachten Angaben beruhen auf den Angaben des Eigentümers zur Zeit der Erstellung des Exposés, sind freibleibend und unverbindlich, für deren Richtigkeit übernehmen wir keine Gewähr. Eine Besichtigung lohnt sich, besuchen Sie uns auf unserer Homepage: www.immobilien-rieger.net

Stichworte

Sonstiges: frei werdend, Neubaustandard

Anbieter der Immobilie



Immobilienservice

Trendelenburgstraße 16,
04289 Leipzig



Frau Gabriele Rieger
Dein Ansprechpartner

Telefon: 034297/15818

Telefon: 0171 2277337

Angebot auf immowelt öffnen



<https://www.immowelt.de/expose/2jh7c4q> →

Alle Bilder



Hausansicht



Ausblick



Blick



Ausblick



Brunnen



Hausansicht



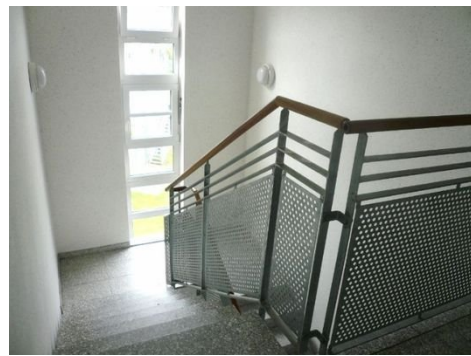
Hausansicht



Treppenh



Flur



Flur



Muster



Muster



Muster



Muster



Muster



Waschraum



Keller



Tiefgarage